



معاونت بهداشت وزارت بهداشت، درمان و آموزش پزشکی
مرکز مدیریت شبکه، گروه اطلاعات و آمار نظام شبکه

راهنمای استفاده از سامانه نظام ثبت و طبقه بندی علل مرگ



فهرست

۳	ورود به سامانه
۴	داشبورد
۵	ثبت و ویرایش اطلاعات
۶	گزارشات
۶	نمودار تفکیک سنی:
۶	جدول ده علت اصلی فوت:
۷	نموار میله‌ای:
۷	نمودار میله‌ای تفکیکی:
۸	نمودار دایره‌ای:
۸	کدهای غیرممکن:
۸	کدهای پوچ:
۸	کد پوچ پزشکی:
۸	ثبت شده کاربران:
۹	جستجو در اطلاعات ثبت شده:
۱۰	مدیریت کاربران و واحدهای ثبت کننده:
۱۰	مشاهده لیست کاربران و واحدها:
۱۰	افزودن کاربر جدید:
۱۱	تغییر رمز عبور کاربران:
۱۱	انتقال کاربران:
۱۲	تکرارگیری:

ورود به سامانه

آدرس ایمیل:

رمز عبور:

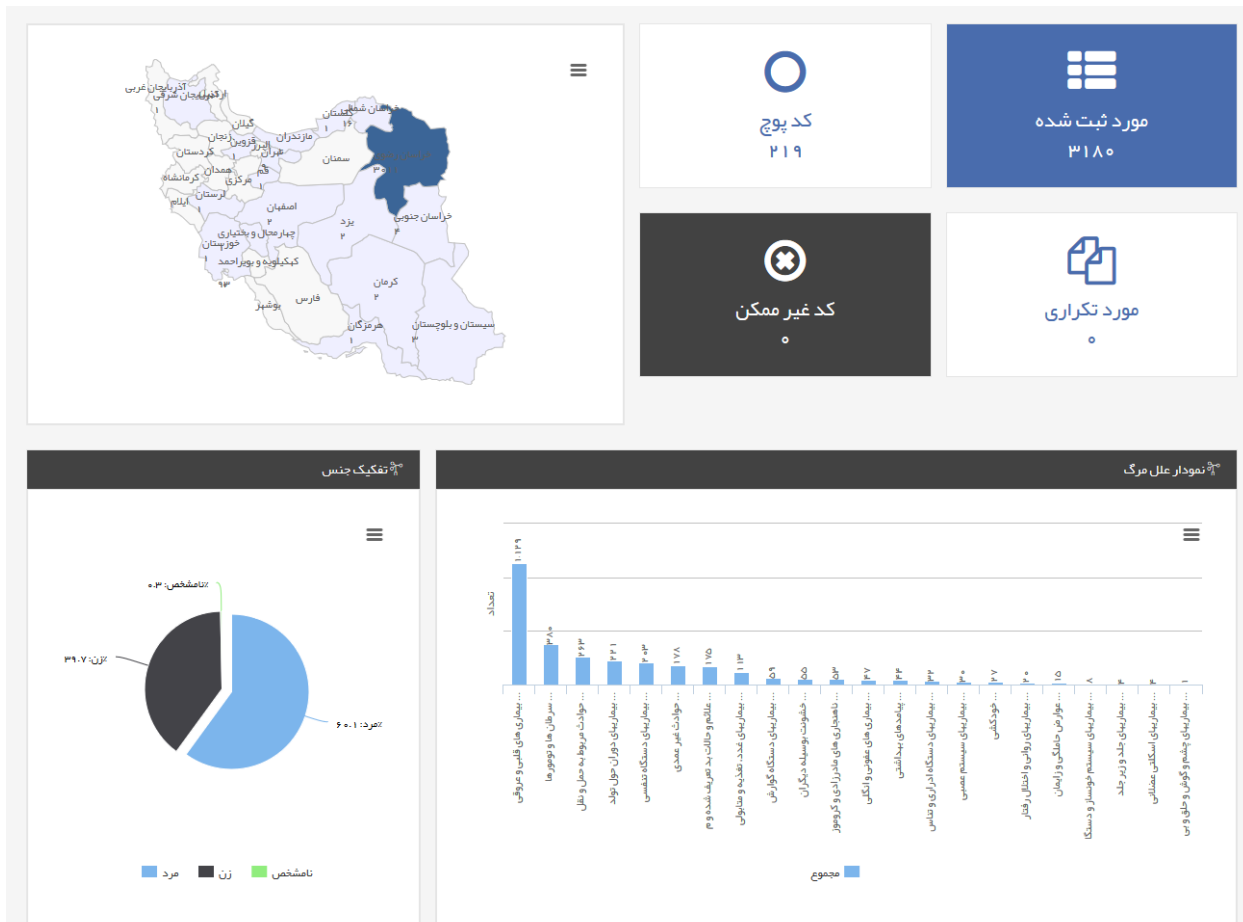
ورود به سایت

رمز عبور خود را فراموش کرده ام!

در صورتی که مدیر سیستم قبلا در سامانه برای شما ثبت نام کرده باشد، جهت ورود به سامانه می توانید از نام کاربری (آدرس ایمیل) خود در سامانه استفاده نمایید.

اگر رمز عبور خود را فراموش کرده باشید می توانید از لینک پایین صفحه جهت بازیابی آن اقدام نمایید.

جهت بازیابی رمز عبور، آدرس ایمیل خود را وارد می نمایید، سپس سامانه، آدرس تغییر رمز عبور را برای شما ارسال می کند که به این ترتیب می توانید رمز عبور خود را بازیابی نمایید.

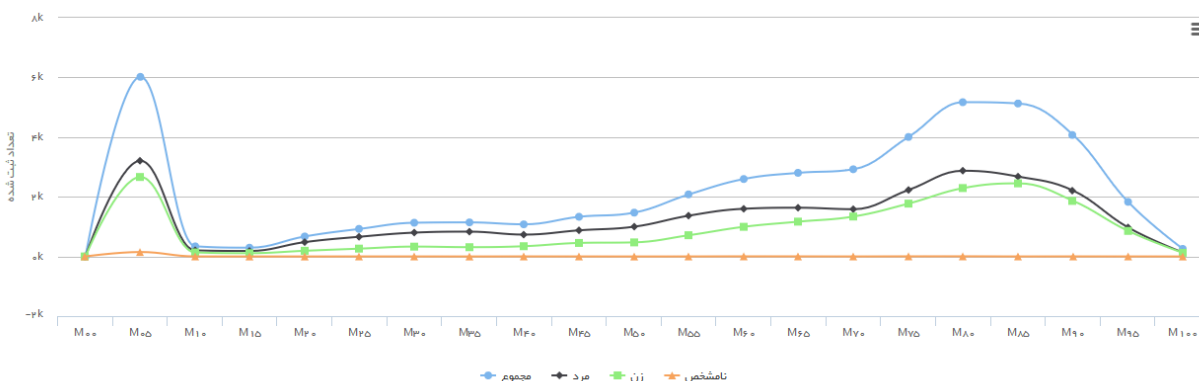


در صفحه داشبورد، برخی از اطلاعات ضروری مورد نیاز قرارداد شده است تا با اوین ورود به سامانه در یک نگاه کلی به برخی از اطلاعات آن دسترسی پیدا کنید.

در قسمت بالای داشبورد، امکان انتخاب سال گزارش وجود دارد و در صورتی که آن را انتخاب ننمایید تمام اطلاعات موجود در داشبورد بر مبنای سال گزارش انتخابی نمایش داده خواهند شد.

- موارد ثبت شده، نمایانگر کلیه مواردی است که در سال گزارش در آن دانشگاه یا شهرستان ثبت شده است.
- کد های پوچ مربوط به کد هایی است که در قسمت علل زمینه ای برای موارد ثبت شده انتخاب شده است.
- موارد تکراری ، مواردی هستند که از اطلاعات نرم افزار قبلی وارد سامانه شده اند و بین اطلاعاتی که شما ثبت کرده اید با دیگر ثبت کننده ها مشترک می باشد.
- کد های غیر ممکن مربوط به کد هایی است که در قسمت علل زمینه ای برای موارد ثبت شده انتخاب شده است اما از نظر جنس یا سن امکان وقوع آن وجود ندارد.

در این قسمت امکان گزارش گیری بر اساس آئتم های مختلف وجود دارد. که به برخی از آنها اشاره می شود:
نمودار تفکیک سنی:



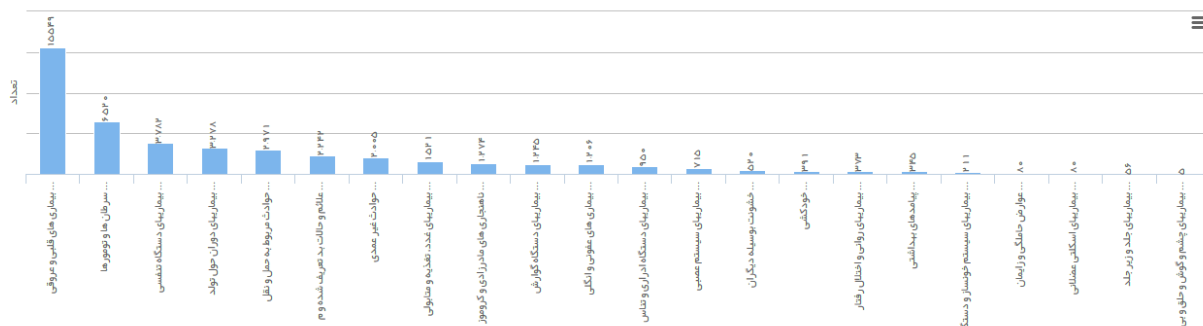
در این نمودار بر اساس فیلتر های انتخابی می توان وقوع فوت در سنین مختلف را بر اساس انواع گرو های ICD10 مشاهده نمود.

جدول ده علت اصلی فوت:

ردیف	۱-۰	۱-۱	۱-۲	۱-۳	۱-۴	۱-۵	۱-۶	۱-۷	۱-۸	۱-۹	۱-۰
۱	۳۳۰۲ بیماری های دوران جنین و تولد	۱۳۵۵ ناخفیه های مادرزادی و کروموزومی	۳۸۹ بیماری های قلب و عروق	۱۳۳۵ بیماری های قلب و عروق	۳۸۹ بیماری های قلب و عروق	۱۳۳۵ بیماری های قلب و عروق	۳۸۹ بیماری های قلب و عروق	۱۳۳۵ بیماری های قلب و عروق	۳۸۹ بیماری های قلب و عروق	۱۳۳۵ بیماری های قلب و عروق	۳۸۹ بیماری های قلب و عروق
۲	۹۳۶ ناخفیه های مادرزادی و کروموزومی	۱۱۳۱ حوادث مربوط به حمل و نقل	۱۳۳۵ سرطان ها و نئوپلازما	۳۳۵ سرطان ها و نئوپلازما	۳۳۵ سرطان ها و نئوپلازما	۳۳۵ سرطان ها و نئوپلازما	۳۳۵ سرطان ها و نئوپلازما	۳۳۵ سرطان ها و نئوپلازما	۳۳۵ سرطان ها و نئوپلازما	۳۳۵ سرطان ها و نئوپلازما	۳۳۵ سرطان ها و نئوپلازما
۳	۲۲۷ بیماری های بهداشتی	۹۳۲ حوادث غیر عمدی	۳۳۳ بیماری های دستگاه تنفسی	۳۳۳ بیماری های دستگاه تنفسی	۳۳۳ بیماری های دستگاه تنفسی	۳۳۳ بیماری های دستگاه تنفسی	۳۳۳ بیماری های دستگاه تنفسی	۳۳۳ بیماری های دستگاه تنفسی	۳۳۳ بیماری های دستگاه تنفسی	۳۳۳ بیماری های دستگاه تنفسی	۳۳۳ بیماری های دستگاه تنفسی
۴	۱۳۵ علائم و حالات بد تعریف شده و مبهم	۷۵ سرطان ها و نئوپلازما	۱۰۷۲ علائم و حالات بد تعریف شده و مبهم	۱۰۷۲ علائم و حالات بد تعریف شده و مبهم	۱۰۷۲ علائم و حالات بد تعریف شده و مبهم	۱۰۷۲ علائم و حالات بد تعریف شده و مبهم	۱۰۷۲ علائم و حالات بد تعریف شده و مبهم	۱۰۷۲ علائم و حالات بد تعریف شده و مبهم	۱۰۷۲ علائم و حالات بد تعریف شده و مبهم	۱۰۷۲ علائم و حالات بد تعریف شده و مبهم	۱۰۷۲ علائم و حالات بد تعریف شده و مبهم
۵	۱۱۸ بیماری های دستگاه تنفسی	۳۳۳ بیماری های دستگاه تنفسی	۳۳۳ بیماری های دستگاه تنفسی	۳۳۳ بیماری های دستگاه تنفسی	۳۳۳ بیماری های دستگاه تنفسی	۳۳۳ بیماری های دستگاه تنفسی	۳۳۳ بیماری های دستگاه تنفسی	۳۳۳ بیماری های دستگاه تنفسی	۳۳۳ بیماری های دستگاه تنفسی	۳۳۳ بیماری های دستگاه تنفسی	۳۳۳ بیماری های دستگاه تنفسی
۶	۹۸ بیماری های قلب و عروق	۳۳۳ بیماری های قلب و عروق	۳۳۳ بیماری های قلب و عروق	۳۳۳ بیماری های قلب و عروق	۳۳۳ بیماری های قلب و عروق	۳۳۳ بیماری های قلب و عروق	۳۳۳ بیماری های قلب و عروق	۳۳۳ بیماری های قلب و عروق	۳۳۳ بیماری های قلب و عروق	۳۳۳ بیماری های قلب و عروق	۳۳۳ بیماری های قلب و عروق
۷	۸۳ بیماری های سیستم عصبی	۳۳۳ علائم و حالات بد تعریف شده و مبهم	۳۳۳ بیماری های سیستم عصبی	۳۳۳ بیماری های سیستم عصبی	۳۳۳ بیماری های سیستم عصبی	۳۳۳ بیماری های سیستم عصبی	۳۳۳ بیماری های سیستم عصبی	۳۳۳ بیماری های سیستم عصبی	۳۳۳ بیماری های سیستم عصبی	۳۳۳ بیماری های سیستم عصبی	۳۳۳ بیماری های سیستم عصبی
۸	۶۸ بیماری های دستگاه گوارش و متابولیک	۳۳۳ بیماری های دستگاه گوارش و متابولیک	۳۳۳ بیماری های دستگاه گوارش و متابولیک	۳۳۳ بیماری های دستگاه گوارش و متابولیک	۳۳۳ بیماری های دستگاه گوارش و متابولیک	۳۳۳ بیماری های دستگاه گوارش و متابولیک	۳۳۳ بیماری های دستگاه گوارش و متابولیک	۳۳۳ بیماری های دستگاه گوارش و متابولیک	۳۳۳ بیماری های دستگاه گوارش و متابولیک	۳۳۳ بیماری های دستگاه گوارش و متابولیک	۳۳۳ بیماری های دستگاه گوارش و متابولیک
۹	۶۵ بیماری های دستگاه گوارش	۳۳۳ بیماری های دستگاه گوارش	۳۳۳ بیماری های دستگاه گوارش	۳۳۳ بیماری های دستگاه گوارش	۳۳۳ بیماری های دستگاه گوارش	۳۳۳ بیماری های دستگاه گوارش	۳۳۳ بیماری های دستگاه گوارش	۳۳۳ بیماری های دستگاه گوارش	۳۳۳ بیماری های دستگاه گوارش	۳۳۳ بیماری های دستگاه گوارش	۳۳۳ بیماری های دستگاه گوارش
۱۰	۵۸ بیماری های عفونی و انگلی	۳۳۳ بیماری های عفونی و انگلی	۳۳۳ بیماری های عفونی و انگلی	۳۳۳ بیماری های عفونی و انگلی	۳۳۳ بیماری های عفونی و انگلی	۳۳۳ بیماری های عفونی و انگلی	۳۳۳ بیماری های عفونی و انگلی	۳۳۳ بیماری های عفونی و انگلی	۳۳۳ بیماری های عفونی و انگلی	۳۳۳ بیماری های عفونی و انگلی	۳۳۳ بیماری های عفونی و انگلی

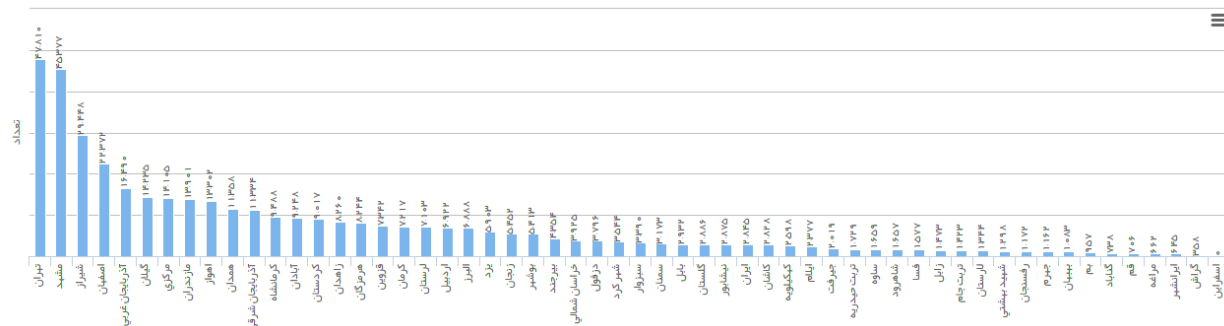
یکی از گزارش های سیستم جدول اطلاعاتی بر اساس ده علت فوت بر حسب گروه های جنسی می باشد. که به صورت آنلاین در هر زمان قابل انجام می باشد.

نموار میله‌ای:



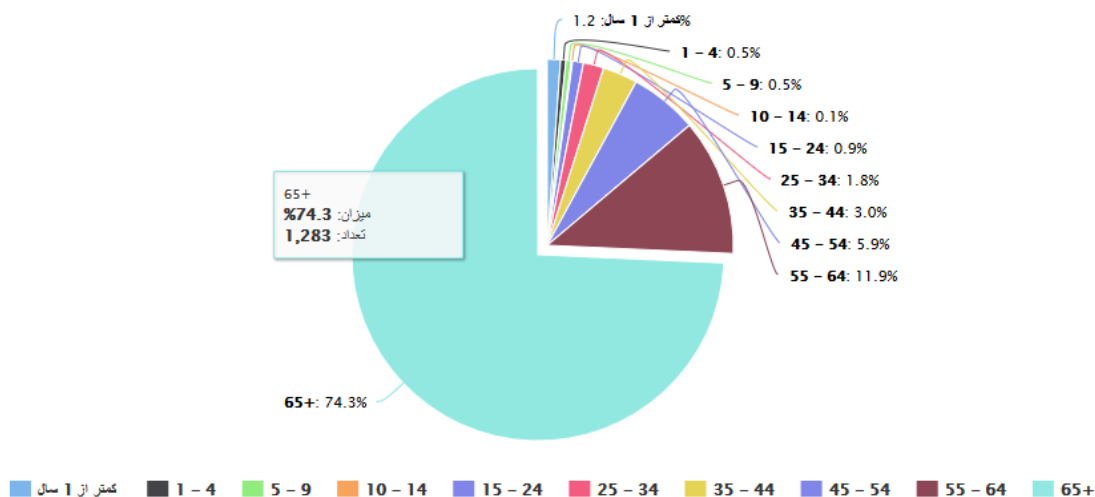
این گزارش بر اساس علل فوت و به تفکیک جنسیت قابل استخراج می باشد.

نمودار میله‌ای تفکیکی:



در این نمودار گزارشات بر اساس تفکیک واحدهای زیر مجموعه هر واحد نمایش داده می شود.

نمودار دایره ای:



گزارش دایره‌ای براساس جنسیت و گروه‌های سنی، که میزان موارد ثبت شده هر گروه را بصورت درصد نمایش میدهد. فیلترهایی که می‌توان استفاده نمود، مانند گزارش جدول اطلاعاتی می‌باشد.

کدهای غیرممکن:

در این گزارش موارد غیرممکن که در سامانه ثبت شده است به کاربر یادآوری میشود.

کدهای پوچ:

در این گزارش تعداد موارد ثبت شده با علت فوت کدپوچ و لیست پزشکانی که آنها را ثبت کرده اند به همراه تعداد آن نمایش داده میشود.

کد پوچ پزشک:

در این گزارش کدهای پوچ ثبت شده، به تفکیک پزشکان و تعداد موارد پوچ ثبت شده آن قابل مشاهده می‌باشد.

ثبت شده کاربران:

در این گزارش موارد ثبت شده توسط کاربرهای زیر مجموعه واحدها نمایش داده می‌شود.

جستجو در اطلاعات ثبت شده

یک جستجوی کامل از موارد ثبت شده که با استفاده از فیلترینگ ویژه در اختیار کاربر قرار میگیرد. در این جستجو علاوه بر فیلترینگ پیشرفته، میتوان نتیجه جستجو را بر اساس هریک از فیلدهای اطلاعاتی مرتب نمود.

فیلد های جستجو											
شماره سریال	تا	نوع متوفی	موارد انتخابی			دانشگاه ثبت کننده	همه موارد				
نام		تاریخ تولد		تا		شهرستان ثبت کننده	همه موارد				
نام خانوادگی		تاریخ فوت		تا		علت فوت		تا			
نام پدر		سن (ا)	روز	ماه	سال	گروه کلی	همه موارد				
شماره ملی		سن (ب)	روز	ماه	سال	محل وقوع فوت	همه موارد				
شماره شناسنامه		منطقه سکونت	همه موارد			منبع تشخیص	همه موارد				
محل صدور		استان محل سکونت	همه موارد			تاریخ صدور گواهی		تا			
جنسیت	همه موارد	شهر محل سکونت	موارد انتخابی			نام پزشک صادر کننده					
ملیت	همه موارد	استان محل فوت	همه موارد			شماره نظام پزشکی					
جستجو کد پوچ	<input type="checkbox"/>	شهر محل فوت	موارد انتخابی			نام موسسه					
کدهای غیر ممکن	<input type="checkbox"/>	دانشگاه محل سکونت	همه موارد			تاریخ ثبت		تا			
<input type="checkbox"/> نامشخص دانشگاه سکونت											

جستجو دریافت فایل اکسل

نتیجه جستجو									
موارد پیدا شده: ۴۰۰۴۹۹									
شماره سریال	نام و نام خانوادگی	تاریخ ثبت	تاریخ تولد	تاریخ فوت	ثبت کننده	نام پدر	نام مادر	شماره شناسنامه	مشاهده
۱۳۹۲/۰۸/۲۶	ثریا قاسمی	۱۳۶۶/۱۲/۲۶	۱۳۹۲/۰۱/۳۰	ارومیه	حاج آقا		۲۷۵۰۴۴۵۴۴۰	۴۴۵۲۲	مشاهده
۱۳۹۲/۰۸/۲۷	فریبا افشین گاوانی	۱۳۹۶/۰۵/۰۷	۱۳۹۲/۰۵/۰۴	نکده	سلیمان		۴۹۰۰۳۷۰۷۸۷	۲۹۰۰۳۷۰۷۸۷	مشاهده
۱۳۹۲/۰۱/۰۹	فاطمه رشایی	۱۳۴۷/۰۱/۰۱	۱۳۹۲/۰۹/۰۹	شیرضا	امیراله		۱۱۹۹۱۰۴۴۴۳	۵۴۶	مشاهده
۱۳۹۲/۰۱/۱۶	محمدحسین فرورنده	۱۳۵۱/۰۸/۰۳	۱۳۹۲/۰۱/۰۵	برز	محمد		۴۴۴۹۹۳۷۴۸		مشاهده
۱۳۹۲/۱۱/۲۷	سایمک جمشیدی	۱۳۷۱/۱۲/۰۶	۱۳۹۲/۰۵/۱۲	صحنه	فتتحلی	فوزیه	۳۴۴۰۰۸۱۲۲۵		مشاهده
۱۳۹۲/۰۴/۲۴	غلامحسین حاتمی	۱۳۱۱/۰۹/۰۱	۱۳۹۲/۰۵/۱۴	آذرشهر	محمد		۱۶۹۹۴۶۶۹۸		مشاهده

مدیریت کاربران و واحدهای ثبت کننده

مشاهده لیست کاربران و واحدها:

لیست واحدهای تابعه

افزودن کاربر

- شهرستان - فریمان
○ طاهره حسن زاده (hasanzadeht1@mums.ac.ir)
- شهرستان - مشهد 1
○ سعید ایزدخواه (IzadkhahS1@mums.ac.ir)
- شهرستان - مشهد 2
○ محسنه رازی (RaziM1@mums.ac.ir)
- شهرستان - مشهد 3
○ الهام اعتدالی (EatedaliE2@mums.ac.ir)
- شهرستان - مشهد 5
○ مریم خواجه نژاد (KhajenejadM1@mums.ac.ir)
- شهرستان - مشهد ثامن
○ اعظم مهاجری (MohajeriA3@mums.ac.ir)

افزودن کاربر جدید:

افزودن کاربر جدید

محل فعالیت شهرستان - فریمان

مشخصات کاربری

ایمیل

ایمیل

نام

نام خانوادگی

تلفن همراه

کلمه عبور

تکرار کلمه عبور

وضعیت

فعال

غیر فعال

افزودن کاربر

تغییر رمز عبور کاربران:

لطفا کلمه عبور جدید خود را ثبت نمایید

نام کاربری:

انتخاب کار بر

رمز عبور جدید

تکرار رمز عبور

ذخیره

با استفاده از این قسمت، کاربران دانشگاهی قادر خواهند بود، رمز عبور تمامی کاربران زیر مجموعه خود را مدیریت کنند و در صورت فراموش کردن رمز عبور بتوانند برای آنها رمز عبور جدیدی ایجاد نمایند.

انتقال کاربران:

از: دانشگاه

انتخاب مورد

واحد

کاربر

په: دانشگاه

انتخاب مورد

واحد

کاربر

ثبت

انصراف

با استفاده از این قسمت کاربران دانشگاهی قادر خواهند بود، تا کاربران خود را از یک واحد به واحد دیگر منتقل کنند.

تکرارگیری

در این بخش امکان بررسی و تکرارگیری موارد ثبت شده را میتوان انجام داد

تکرارگیری

موارد تکراری یافت شده: ۲۹۴

سال گزارش: ۱۳۹۳

Breast.unspecified - پستان، نامشخص - C۵۰.۹ - ۲۷۱۷ - ۰۰۵۵۱۰۵۸۵۴ - ۱۳۹۳/۰۸/۰۱ - ۱۳۴۸/۱۲/۰۵ - جابر - امیرخانی - علیچه - مرکزی - محلات - بیمارستان - مرکزی - اصل تکراری اصلی

Breast.unspecified - پستان، نامشخص - C۵۰.۹ - ۰۰۵۵۱۰۵۸۵۴ - ۱۳۹۳/۰۸/۰۱ - ۱۳۴۸/۱۲/۰۵ - جابر - امیرخانی - علیچه - مرکزی - اراک - بیمارستان - مرکزی - اصل تکراری اصلی

[ادغام](#) [غیر تکراری](#)

۷۴۳ - آسیب دیدن سر نشین ماشین در تصادف با ماشین، وانت یا کامیون کوچک - V۴۳ - ۱۰۴۱۳ - ۰۳۸۱۴۴۴۴۸۱ - ۱۳۹۳/۱۰/۱۸ - ۱۳۴۳/۰۵/۰۴ - حسن - نادری قبی - اکرم - مرکزی - دلیجان - سایر پزشکان - مرکزی - اصل تکراری اصلی

R۹۹ - سایر علل نامشخص و مبهم مرگ و میر - er ill defined and unspecified causes of mortality - ۰۳۸۱۴۴۴۴۸۱ - ۱۳۹۳/۱۰/۱۸ - ۱۳۴۳/۰۵/۰۴ - حسن - نادری قبی - اکرم - مرکزی - اراک - پزشکی قانونی - مرکزی - اصل تکراری اصلی

[ادغام](#) [غیر تکراری](#)

Cerebral infarction.unspecified - نامشخص - انفارکتوس مغزی، نامشخص - I۶۳.۹ - ۰۵۳۱۲۱۸۵۲ - ۱۳۹۳/۰۱/۲۹ - ۱۳۰۵/۰۴/۲۴ - محمدحاشم - غشقری - کبریا - مرکزی - اراک - سایر پزشکان - مرکزی - اصل تکراری اصلی

Cerebral infarction.unspecified - نامشخص - انفارکتوس مغزی، نامشخص - I۶۳.۹ - ۰۵۳۱۲۱۸۵۲ - ۱۳۹۳/۰۱/۲۹ - ۱۳۰۵/۰۴/۲۴ - محمدحاشم - غشقری - کبری - مرکزی - اراک - سایر پزشکان - مرکزی - اصل تکراری اصلی

[ادغام](#) [غیر تکراری](#)

...micheart disease.unspecified - نامشخص - بیماری مزمن کم خونی موضعی قلب، نامشخص - I۲۵.۹ - ۰۵۳۱۹۸۵۸۰ - ۱۳۹۳/۰۱/۲۰ - ۱۳۳۳/۰۹/۲۹ - محمدعلی - سجادی هزروه - سیدحییب - مرکزی - اراک - سایر پزشکان - مرکزی - اصل تکراری اصلی

...micheart disease.unspecified - نامشخص - بیماری مزمن کم خونی موضعی قلب، نامشخص - I۲۵.۹ - ۰۵۳۱۹۸۵۸۰ - ۱۳۹۳/۰۱/۲۰ - ۱۳۳۳/۰۹/۲۹ - محمدعلی - سجادی هزروه - سیدحییب - مرکزی - اراک - سایر پزشکان - مرکزی - اصل تکراری اصلی

[ادغام](#) [غیر تکراری](#)

Aortic(valve) insufficiency - نارسایی درجهٔ آکورت - I۳۵.۱ - ۰۵۳۳۴۱۴۳۱ - ۱۳۹۳/۰۱/۰۶ - ۱۳۵۹/۰۵/۲۵ - ایراصم - حمزه لوفیانی - هریص - مرکزی - اراک - سایر پزشکان - مرکزی - اصل تکراری اصلی

...live) heart failure - (اجتهاتی) قلب همراه با نارسایی قلب - I۱۱.۰ - ۰۵۳۳۴۱۴۳۱ - ۱۳۹۳/۰۱/۰۶ - ۱۳۵۹/۰۵/۲۵ - ایراصم - حمزه لوفیانی - هریص - مرکزی - اراک - سایر پزشکان - مرکزی - اصل تکراری اصلی

[ادغام](#) [غیر تکراری](#)

ادغام	
شماره سریال:	11974479
نام و نام خانوادگی:	زهرا - سیاح ورک
نام پدر:	جعفر
تاریخ تولد:	1307/03/14
تاریخ فوت:	1392/11/25
شماره ملی:	0828803692
شماره شناسنامه:	125
محل صدور شناسنامه:	شیروان
جنس:	1
نام و نام خانوادگی مادر:	بنگم
سن مادر:	1۰
وضعیت سکونت:	0
آدرس:	#
علل فوت 1:	I21 - انفارکتوس حاد عضله قلب...
علل فوت 2:	-
علل فوت 3:	-
علل فوت 4:	-
علل فوت 5:	-

جهت انجام تکرارگیری ابتدا موارد اصلی و تکراری را مشخص نموده سپس در صفحه ادغام موارد را با هم ترکیب و سپس ذخیره می شود.